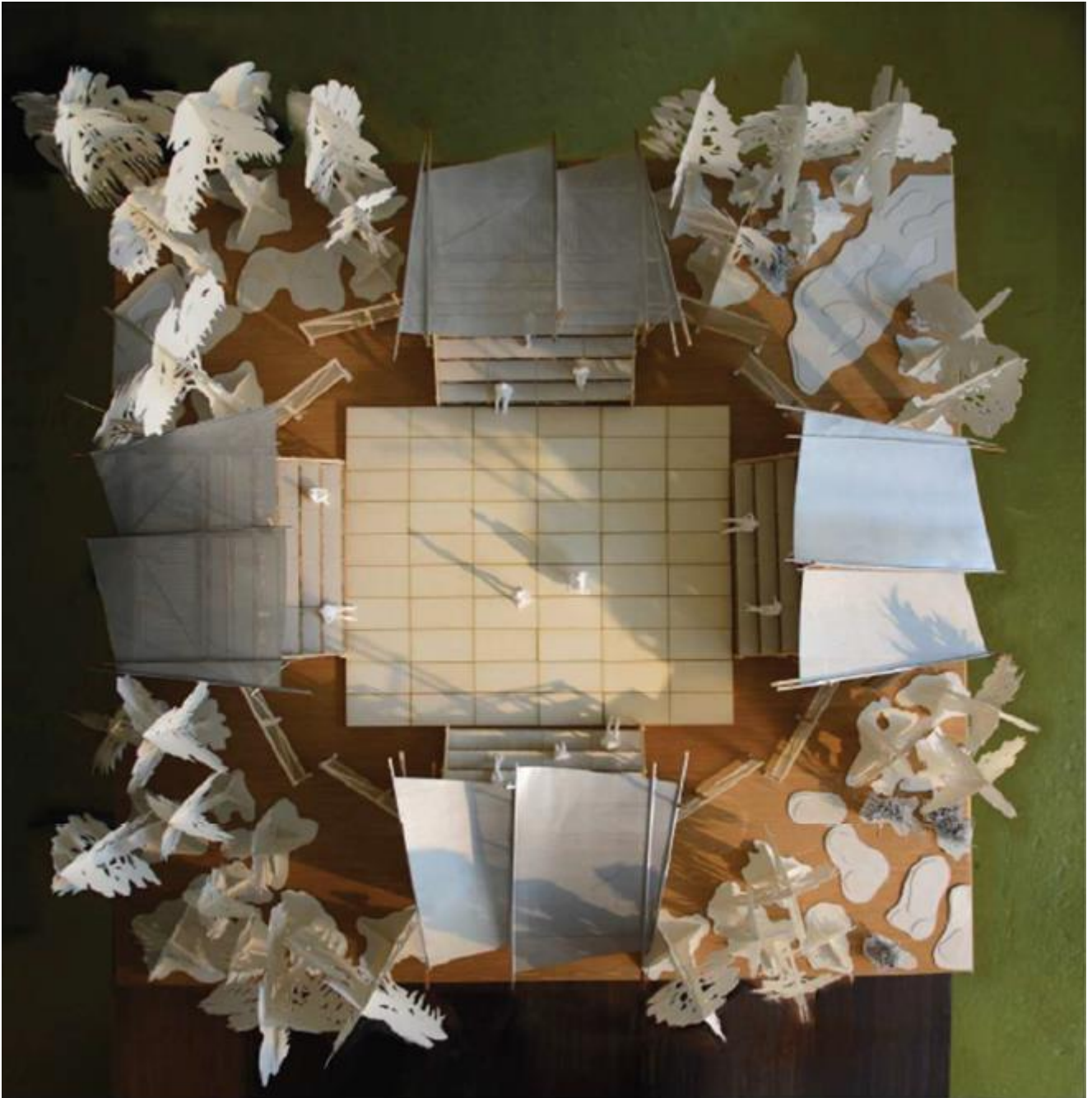


# FICHE TECHNIQUE

## MobilTéat

V2.2 juin 2024



# Informations générales

## Le CDNOI

---

Le Centre Dramatique de l'Océan Indien a été créé en 1998 et labelisé Centre Dramatique National en 2018. Implanté à St Denis de La Réunion, c'est l'unique CDN des DROM-COM et le plus petit du territoire national.

Le CDNOI a la gestion de 3 équipements de création/diffusion :

- **Le Théâtre du Grand Marché** - ERP de type L de 3<sup>ème</sup> catégorie, situé en plein centre-ville de Saint-Denis (fermé pour rénovation complète à compter d'octobre 2024)
- **La Fabrik** - ERP de type L de 4<sup>ème</sup> catégorie, situé dans le quartier du Butor
- **Le MobilTéat** - structure itinérante, modulable et tout équipée, composée de 2 conteneurs

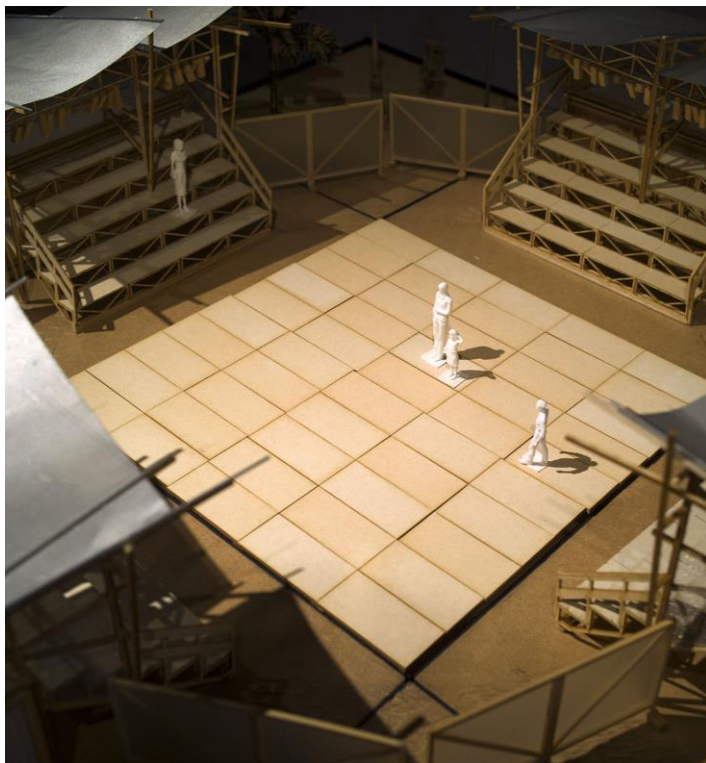
## Le MobilTéat

---

Le MobilTéat est né de l'ambition du CDNOI d'impulser un projet de structure mobile dédiée à la fois à la diffusion mais également à la création artistique.

Il est imaginé pour être modulable, à travers ses 2 conteneurs aménagés (avec structure scénique, gradins de 50 à 100 spectateurs et mini Fab-Lab de construction), écoresponsable par son principe d'autonomie énergétique et adapté aux formes théâtrales en plein air.

Pensé comme un réel outil de développement culturel, le MobilTéat permet au CDNOI de rayonner et de faire rayonner les équipes artistiques réunionnaises sur l'ensemble du territoire, aussi bien sur les zones littorales que sur les hauts de l'île de La Réunion. Le MobilTéat, grâce à son homologation maritime, peut aussi se déplacer par bateau.



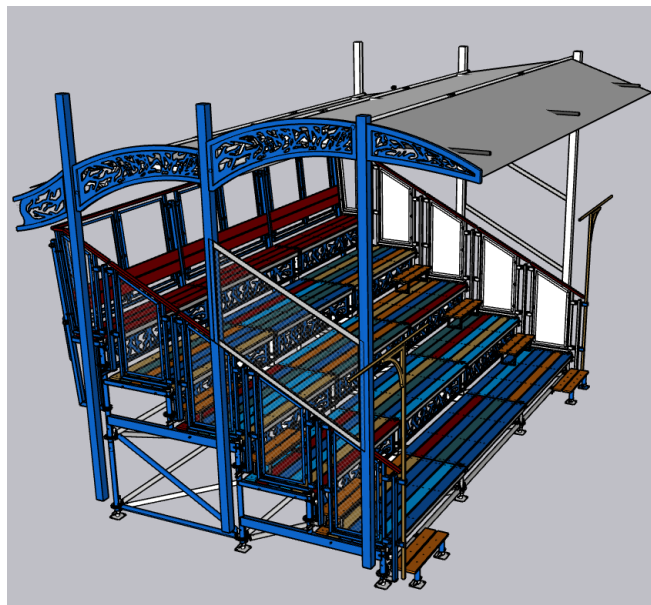
# Modularité

## Modularité architecturale

---

Le MobilTéat possède une grande modularité architecturale, proposant ainsi une vraie souplesse dans les configurations possibles :

- Utilisation de 1 ou 2 conteneurs
- Disposition frontale ou bi-frontale possible des gradins
- Disposition libre des conteneurs par rapport aux gradins
- Taille variable du plateau (maximum 36m<sup>2</sup> par conteneur déployé)
- Plusieurs exemples de configurations sont présentés en annexe de ce document (voir à la fin)



## Modularité fonctionnelle

---

Le MobilTéat a été conçu pour offrir une vraie modularité fonctionnelle à ses usagers.

Selon l'avancée du processus de création et du travail en cours, nous pourrions mettre à votre disposition des kits spécifiques, permettant de répondre au mieux à vos besoins :

- Construction de décors
- Confection de costumes
- Accueil du public

Les kits sont ergonomiques et conçus pour se déployer dans le MobilTéat et tout autour.

En concertation avec le CDNOI et selon les disponibilités des kits, ils pourront être déployés simultanément ou l'un après l'autre.

# Electricité et autonomie énergétique

Les conteneurs sont capables de générer et de stocker une partie de leurs besoins électriques grâce à un système de panneaux photovoltaïques déployés en toiture des conteneurs.

L'énergie électrique maximale journalière sera définie, au regard des capacités de production et de stockage. Dans ce cadre, une adaptation des activités aux caractéristiques climatiques et météorologiques de chaque territoire sera nécessaire.

L'utilisation des outils électriques sera limitée et devra être rationalisée, anticipée et mesurée. Un système d'affichage adapté permettra de facilement suivre en direct la consommation électrique ainsi que le niveau de charge.

Pour des raisons de sécurité ainsi que pour palier toute éventualité (notamment les aléas climatiques), il sera demandé aux organisateurs de prévoir l'accès à un compteur forain, à proximité du lieu de déploiement du MobilTéat.

Nb	Equipements
12	Panneau solaire disposé sur le toit du conteneur
1	Système de batteries lithium et d'onduleurs permettant le stockage de l'énergie électrique produite
1	Dispositif de contrôle et de supervision, permettant une utilisation optimisée de l'énergie électrique
2	Prises courant 16A disposés en sortie du local électrique et permettant de raccorder l'ensemble du matériel électrique

Des câbles relieront les conteneurs et les gradins. Des passages de câbles seront installés par les équipes techniques du CDNOI.

Pour des questions de sécurité, des mises à la terre seront installées derrière les conteneurs, par le biais de piquets de terre. Des barrières vauban seront installées autour de ces piquets pour les protéger du passage.

# Équipement

## Équipement de base et sécurité

Chaque conteneur comprend le matériel de base suivant :

Matériel	Équipement	Espaces
Plateau de 36m <sup>2</sup> Gradin de 50 places avec ombrière Outillage de base	Équipement électrique	Local électrique Local de stockage (une fois le matériel sorti) Local multi-utilisations

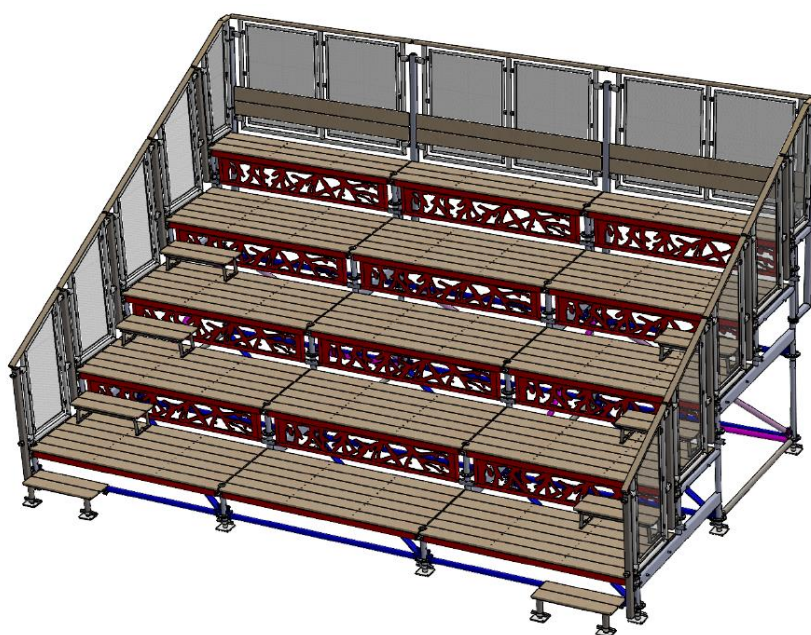
Par ailleurs, chaque conteneur sera équipé du matériel de sécurité de base permettant d'assurer la sécurité du public en cas d'incendie et lors des circulations :

Nb	Équipement
1	Extincteur H2O - 6L
1	Extincteur CO2 - 2kg
1	Ballon éclairant
2	BAES
1	Trousse à pharmacie de base

## Les gradins

Chaque conteneur est équipé d'un gradin entièrement démontable dont voici les caractéristiques techniques :

- Facilité de montage, démontage et stockage
- Surface au sol de 25 m<sup>2</sup> (6,5 x 4 mètres)
- Hauteur de 4,5 m environ (ombrières comprises)
- Vérins de réglage de niveau



## Le plateau

---

Chaque conteneur est équipé de 25 plateaux de type plancher de bal dont voici les caractéristiques techniques :

- Résille métallique composée de pieds réglables en hauteurs + traverses standards emboîtables
- Planchers contre-plaqué marine épaisseur 25 mm avec écoinçons dans les angles pour le positionnement
- Modules de 1,20 x 1,20 m environ



Ce type de matériel permet une bonne modularité.

Les possibilités d'agencement et de configurations sont donc nombreuses.

La configuration standard est un plateau de 6m x 6m mais il est possible de varier la taille et la forme du plateau en fonction des besoins artistiques et des contraintes de terrain.

## Matériel son

---

Chaque conteneur est équipé d'un kit son de base permettant une sonorisation simple.

Il est constitué de 2 enceintes sur batterie de type EVERSE 8 8" permettant une utilisation simple et sans alimentation. L'autonomie annoncée est de 6h (puissance maximale) à 12h (puissance moyenne) environ.

Le son est piloté par une table de mixage SQ5 - 16 entrées.



Nb Equipements	
2	Enceinte sur batterie EVERSE 8 8" 2 voies
2	Pied alu tubulaires – hauteur réglable de 120 à 200 cm / poids max 50kg – K&M
1	Console SQ5 – 16 entrées – ALLEN & HEATH
1	Micro-main SM58 + récepteur HF - SHURE

## Matériel lumière

Chaque conteneur est équipé d'un kit lumière de base permettant un éclairage d'ambiance multicolore.

Il est constitué de projecteurs Astera sur batteries, permettant une utilisation autonome et sans câblage. L'autonomie annoncée est de plus de 20h pour 5h de chargement.

Ces projecteurs sont équipés de la technologie Titan Led Engine, offrant une gamme de couleur RGB + MINT + AMBER

Les lumières seront pilotées par le biais d'une console.



Nb	Equipements
8	Projecteur LED sur batteries - AX9 - ASTERA
1	Flight case de charge pour projecteurs - ASTERA
4	Barre à LED Pixel Bar - AX2-100 - ASTERA
1	Flight case de charge pour barres - ASTERA
4	Pied à treuil - hauteur max 4m / poids max 80kg - ASD
1	Interface USB/DMX GADGET II - ETC
1	Dongle USB – 1024 canaux - ETC
1	Console X TOUCH COMPACT - BEHRIGNER
1	Splitter compact DMX/RDM XLR5F - OBSIDIAN

## Kits de spécialisation

En fonction des besoins, des kits de spécialisation pourront être mis à disposition des usagers. Ils sont ergonomiques et conçus pour se déployer dans le MobilTéat et tout autour.

### Kit construction

Comprend l'outillage nécessaire à la construction de décors

### Kit couture

Comprend l'outillage nécessaire à la confection de costumes

### Kit accueil public

Comprend l'équipement nécessaire à la mise en place d'une billetterie et d'un bar pour accueillir le public

## Kit construction

---

Le kit construction comprend l'équipement nécessaire à la fabrication de décors : outils électroportatifs sur batterie mais également quelques machines-outils filaires (poste à souder, scie à ruban, scie à onglet/radial).

Pour des questions de sobriété, les consommables et les EPI sont fournis en quantité limitée, il convient donc d'avoir une bonne gestion dans l'utilisation des équipements.

Chaque matériel électroportatif est équipé d'un chargeur et de 2 batteries 4 Ah.

L'énergie électrique étant relativement limitée, il convient de respecter les temps d'utilisation et de rechargement des batteries. Ces données seront indiquées par le régisseur du MobilTéat qui veille à l'autonomie énergétique de la structure.

Nb	Outillage
1	Aspirateur Metabo ASR36-18BL25MS
1	Meuleuse d'angle Metabo W18LTX125NUMO
1	Scie sauteuse Metabo STA18LTXNUMO
1	Scie plongeante Metabo KT18LTX66BLNUM
1	Perceuse Metabo SB18LTXBLQIMO
1	Ponceuse excentrique Metabo SXA18LTX125BLN
1	Visseuse à chocs Metabo SSW18LTX300BLN
1	Poste à souder Lincoln 170A BESTER170SIRL
1	Scie à ruban pour métaux 349VTF
1	Scie à onglet/radial KGS216MSETMO
1	Valise easy 128 outils 2054E/E128BT
1	Établi pliable léger CMUY 200kgs C56PLOBT

## Kit costumes

---

Le kit costumes comprend l'équipement de base nécessaire à la fabrication de costumes (machine à coudre, surjeteuse, recouvreuse).

Nb	Equipements
1	Machine à coudre Janome MC6700P 55W
1	Surjeteuse Janome MyLock 644D
1	Recouvreuse Janome CoverPro 3000
1	Mannequin Sew Deluxe A - 36 au 44



# Accès et transport

## Accès

---

Le terrain doit être accessible aux camions porte-conteneurs. Pour cela, les dimensions minimales permettant l'accès au site par un camion sont les suivantes :

- HAUTEUR : 4 mètres
- LARGEUR : 3,50 mètres
- LONGUEUR DE CAMION : 10 mètres

L'accès doit être suffisamment grand pour permettre à un camion de faire demi-tour.

## Transport terrestre

---

Le transport terrestre du MobilTéat peut se faire de 2 manières :



### Rolltainer

Le transport en rolltainer est le moins cher mais le moins pratique. Il consiste en un camion équipé de 2 bras articulés qui déposent le conteneur sur le côté du camion dans le sens du camion.

### Camion-grue

Le transport en camion-grue est légèrement plus cher que le rolltainer mais plus pratique car il permet de déposer le conteneur dans les 10 mètres autour du camion tout en pouvant lui donner l'orientation souhaitée.

De manière générale, le transport en camion-grue est privilégié pour sa plus grande souplesse.



## Transport maritime

---

Le transport maritime du MobilTéat est tout à fait possible car les conteneurs possèdent tous leur certificat de navigabilité (CSC).

# Contraintes techniques

Un repérage sera **systématiquement** réalisé par les équipes techniques du CDNOI avant tout déploiement du MobilTéat.

## Terrain

---

Afin de pouvoir accueillir les conteneurs, le terrain doit être plat et à niveau. Pour compenser les imperfections du terrain, un calage au niveau laser devra être effectué au moment de la pose du conteneur. Il n'y a pas de contrainte particulière concernant le type de terrain (herbe, stabilisé, goudron...), tant que celui-ci est dur et peut supporter le poids des conteneurs (3,1 tonnes vide / 7 tonnes plein)

La surface du terrain doit correspondre à la configuration de MobilTéat souhaitée. Les dimensions pour des surfaces standards avec 1 gradin et une scène de 36m<sup>2</sup> sont :

1 conteneur : 20m x 10m / 200 m<sup>2</sup>

2 conteneurs en bi-frontal : 30m x 10m / 300 m<sup>2</sup>

2 conteneurs frontal : 22 x 18m / 400 m<sup>2</sup>

## Accueil MobilTéat

---

L'accueil du MobilTéat se fera en étroite collaboration avec les collectivités territoriales et les acteurs locaux (associations, écoles, entreprises de proximité, etc.).

Pour cela, en amont de la venue du MobilTéat, la préparation comprendra des visites du lieu d'implantation et des rencontres avec les partenaires par les équipes du CDNOI. Ces visites seront notamment l'occasion de préparer l'accueil du public et l'accueil des artistes, selon les besoins définis ci-après.

## Accueil public

---

Afin d'accueillir convenablement le public, des sanitaires accessibles doivent être disponibles à proximité du lieu d'implantation du MobilTéat.

Un parking doit également se trouver à proximité. La jauge dépendra de la configuration choisie.

Enfin, un minimum de 30 barrières de type Vauban devront être fournies afin de sécuriser les accès, selon la configuration du lieu et l'implantation des conteneurs.

## Accueil équipes

---

Un lieu de pause comprenant le nécessaire pour manger (micro-ondes, couverts, tables et chaises) sera mis à disposition des équipes, pendant toute la durée d'implantation du MobilTéat. Un point d'eau avec douche, WC et poubelles devront être accessibles.

# Cadre réglementaire

## Généralités

---

Le MobilTéat est un équipement itinérant composé d'un espace privé réservé aux équipes techniques et artistiques et d'un espace accessible au public.

## Espacé privé

---

L'intérieur du conteneur est un espace privé. Il n'est accessible qu'aux équipes techniques et artistiques et c'est donc un lieu qui est régi par le Code du Travail.

## Espace public

---

L'extérieur du conteneur n'est pas un ERP mais un IOP (Installation Ouverte au Public), il n'y a donc pas de règles spécifiques en termes de sécurité incendie, mais celles en termes d'accessibilité s'appliquent.

## Gradins

---

Les gradins sont concernés par l'Arrêté du 25 juillet 2022 fixant les règles de sécurité et les dispositions techniques applicables aux structures provisoires et démontables.

Ainsi, les gradins du MobilTéat sont classés OP2 (tribunes dont la hauteur de chute est égale ou supérieure à 1,20 mètre et inférieure à 3,50 mètres, calage compris).

À ce titre, le gradin a été construit dans les règles de l'art et fait l'objet d'un rapport annuel d'agrément par un organisme de contrôle. De plus, à chaque installation, le régisseur général du MobilTéat, atteste du bon montage de la structure.

## Demande d'autorisation

---

**Domaine privé :** Sur le domaine privé, aucune demande d'autorisation n'est à effectuer. Le propriétaire du site doit bien évidemment avoir donné son accord écrit.

**Domaine public :** Sur le domaine public, il y a lieu d'effectuer une demande d'autorisation au préalable en remplissant un dossier de déclaration de manifestation. Ce dossier est à déposer au minimum 2 mois avant la date de l'évènement.

# Plannings

## Montage

---

Le montage du MobilTéat est prévu sur 2 jours, quelle que soit la configuration retenue, à la condition que l'effectif de techniciens soit au complet.

Le montage nécessite la présence de 2 techniciens du CDNOI par conteneur pendant ces deux jours. L'un des techniciens peut être le régisseur général du MobilTéat. Cet effectif sera complété par 1 régisseur de l'organisateur.

Cette durée pourra être amenée à évoluer en fonction des retours d'expérience d'exploitation.

Jour	Horaire	Opération	Effectif organisateur	Effectif CDNOI
J-2	8h-9h	Dépose et calage du conteneur	1 tech / conteneur	2 tech. / conteneur
J-2	9h-12h	Montage du gradin	1 tech / conteneur	2 tech. / conteneur
J-2	14h-17h	Montage du plancher	1 tech / conteneur	2 tech. / conteneur
J-1	8h-12h	Installation électrique		2 tech. / conteneur
J-1	14h-17h	Finalisation et rangement		2 tech. / conteneur

## Démontage

---

Le démontage du MobilTéat est prévu sur 1 journée, quelle que soit la configuration retenue, à la condition que l'effectif de techniciens soit au complet.

Le démontage nécessite la présence de 2 techniciens par conteneur. L'un des techniciens peut être le régisseur général du MobilTéat. Cet effectif sera complété par 1 régisseur de l'organisateur.

Cette durée pourra être amenée à évoluer en fonction des retours d'expérience d'exploitation.

Jour	Horaire	Opération	Effectif organisateur	Effectif CDNOI
J+1	8h-12h	Démontage gradin et plancher	1 tech / conteneur	2 tech. / conteneur
J+1	13h-17h	Démontage installation électrique	1 tech / conteneur	2 tech. / conteneur
J+2	8h-9h	Récupération du conteneur		1 tech. / conteneur

# En résumé

## Dimensions minimales du terrain :

200 m<sup>2</sup> pour un conteneur

300 à 400 m<sup>2</sup> pour deux conteneurs, selon disposition

## Caractéristiques du lieu d'implantation :

Terrain plan et dur

Lieu accessible aux poids lourds (passage de 3,50 m de large et 4 m de haut)

Accès électrique ou installation d'un compteur forain

Point d'eau et sanitaires à proximité

## Mis à disposition par le partenaire :

Barrières Vauban

1 technicien pendant toute la durée du montage et du démontage

Une solution concernant le gardiennage du MobilTéat et de tous ses équipements devra être trouvée de manière concertée entre l'organisateur et le CDNOI.

Une autorisation de manifestation devra être déposée en mairie 2 mois avant la date prévue de déploiement du MobilTéat.

Un repérage sera **systematiquement** réalisé par les équipes techniques du CDNOI avant tout déploiement du MobilTéat.

---

## CONTACTS

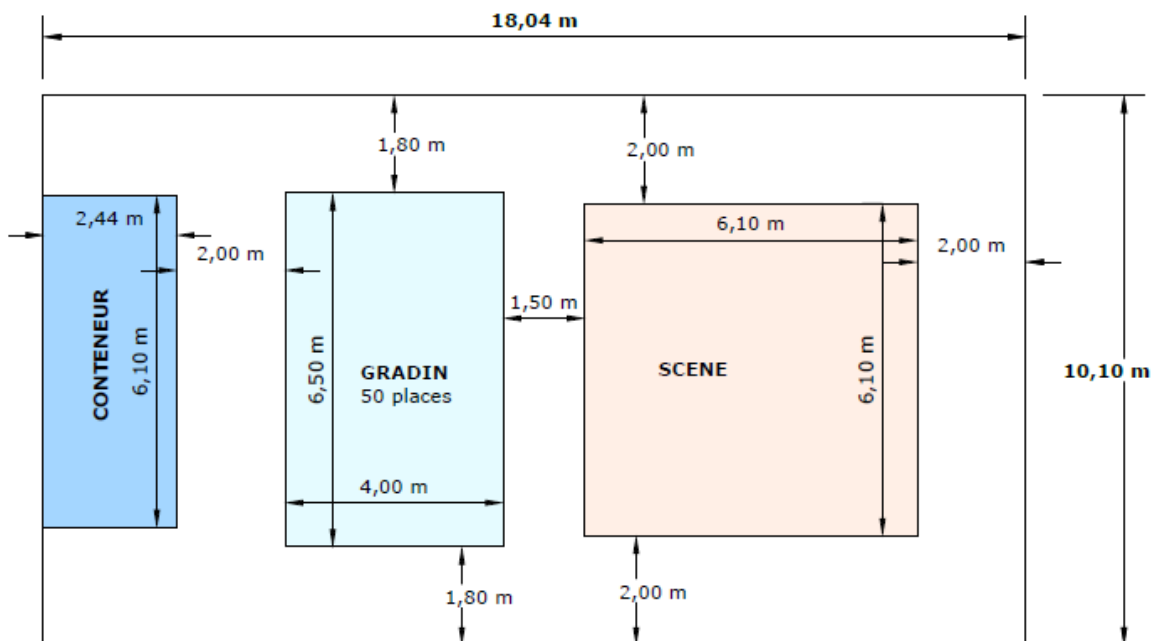
**Sylvain Dedieu**  
Régisseur général  
06 93 55 69  
regie3@cdnoi.re

**Nina Delorme**  
Administratrice de production  
06 93 33 96 99  
nina.delorme@cdnoi.re

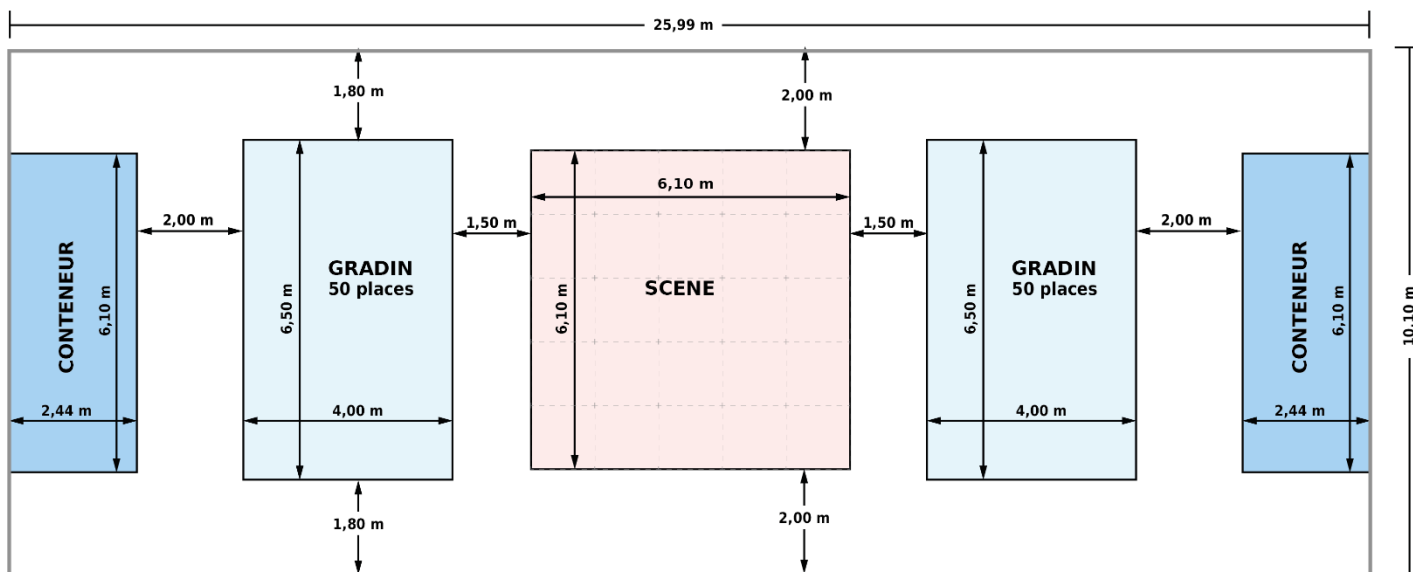
# ANNEXES

## Exemples d'implantations possibles du MobilTéat

MOBIL TEAT - implantation frontale - petit plateau

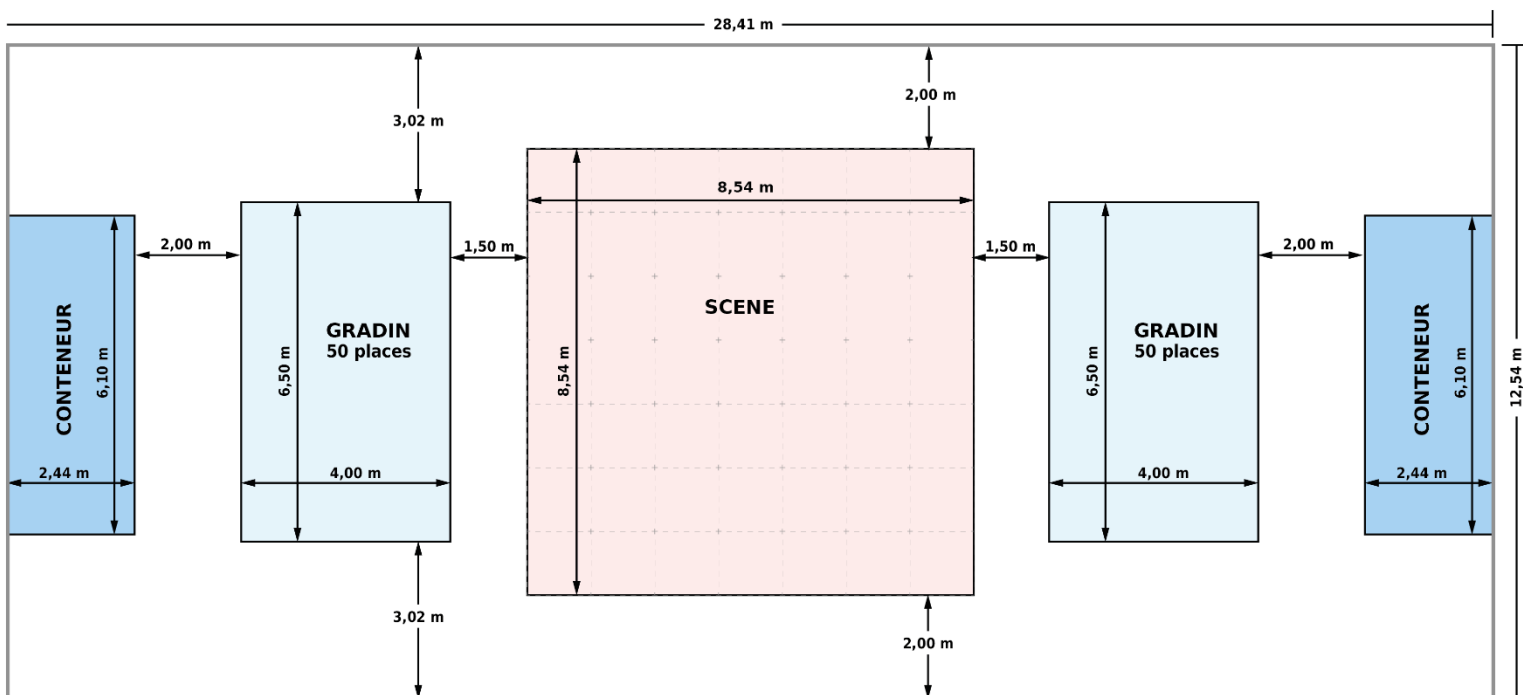


# MOBIL TEAT - implantation bi-frontale - petit plateau



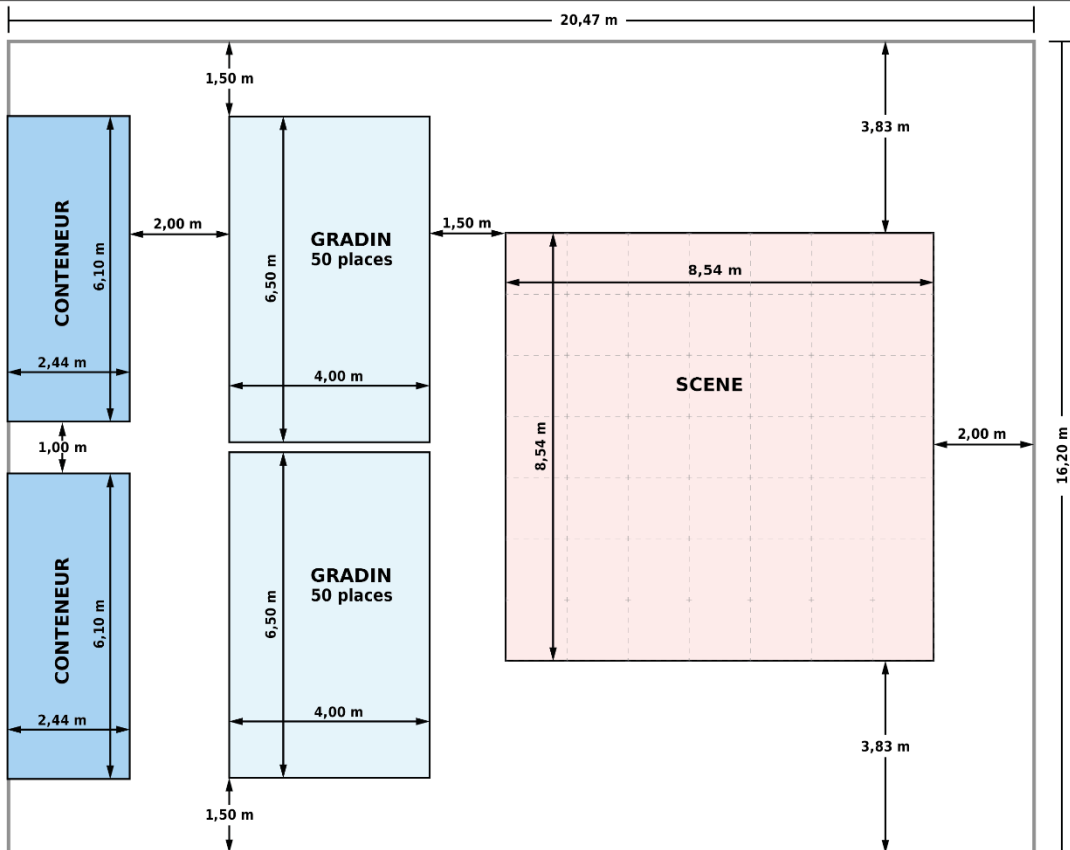
CDNOI	25,99 x 10,10 m = 263m <sup>2</sup> minimum	éch 1/100
Sylvain Dedieu		màj 24/05/2024

# MOBIL TEAT - implantation bi-frontale - grand plateau

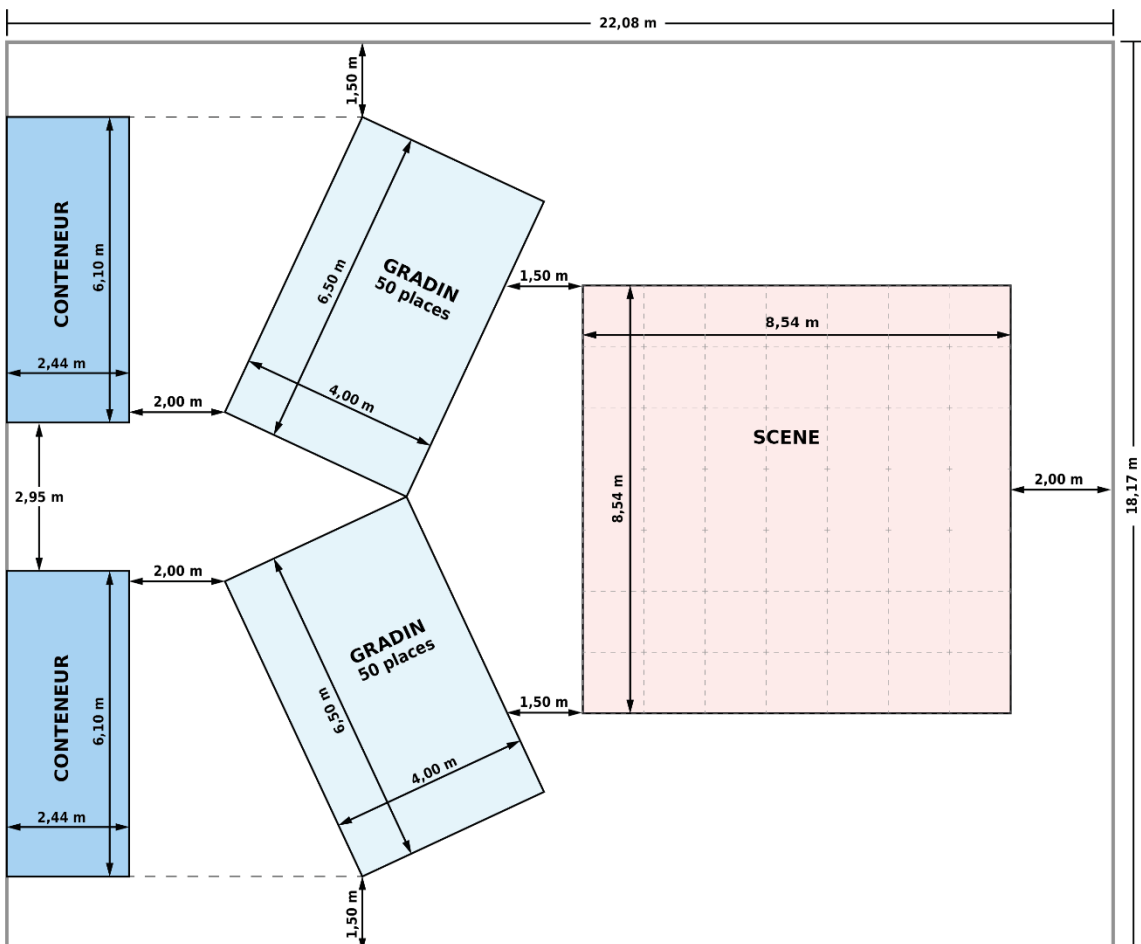


CDNOI	28,41 x 12,54 m = 356 m <sup>2</sup> minimum	éch 1/100
Sylvain Dedieu		màj 24/05/2024

# MOBIL TEAT - implantation frontale - grand plateau



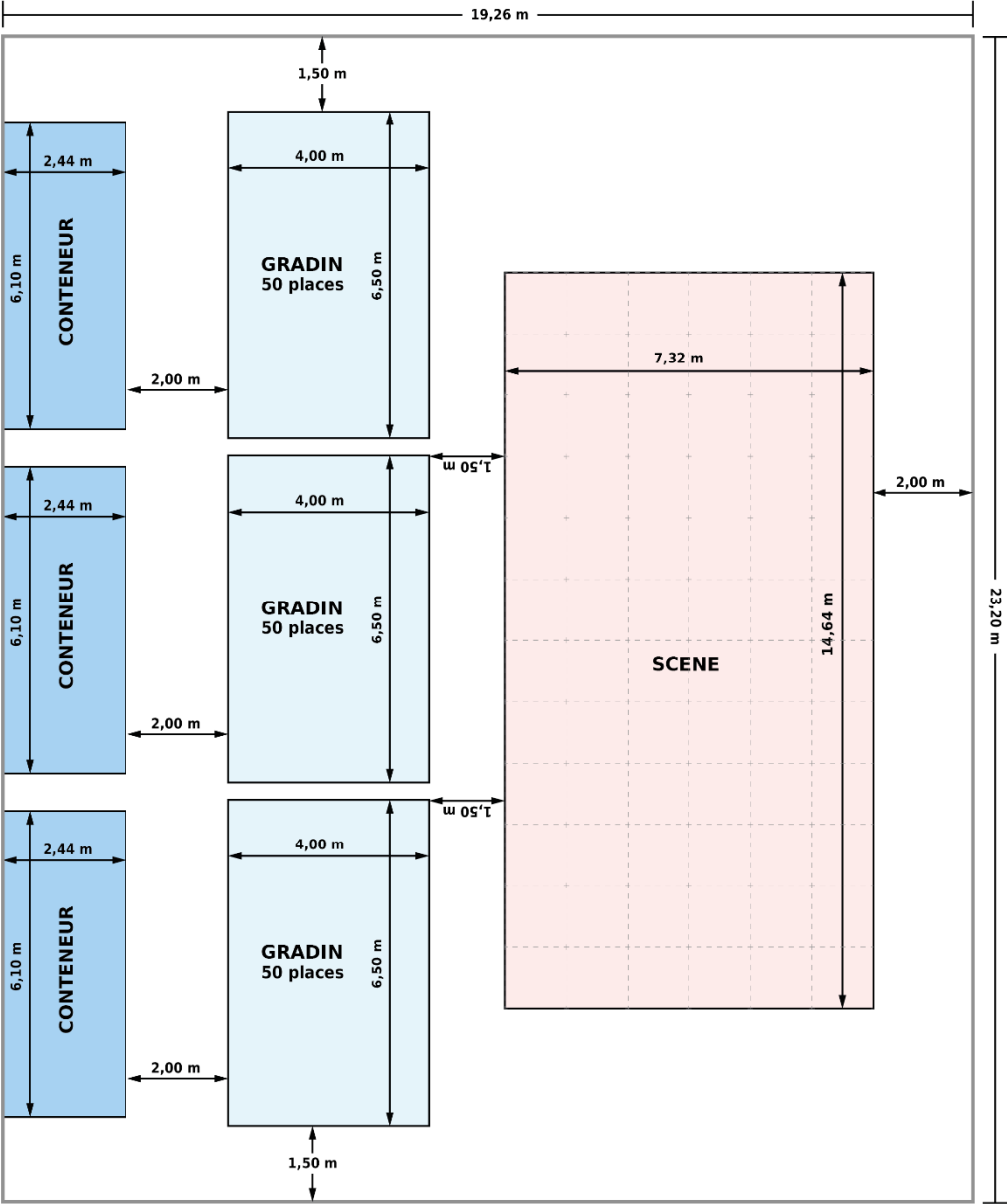
CDNOI	20,47 x 16,20 m = 331m <sup>2</sup> minimum	éch 1/100
Sylvain Dedieu		màj 24/05/2024



CDNOI	22,08 m x 18,17 m = 401 m <sup>2</sup> minimum	éch 1/100
Sylvain Dedieu		màj 24/05/2024

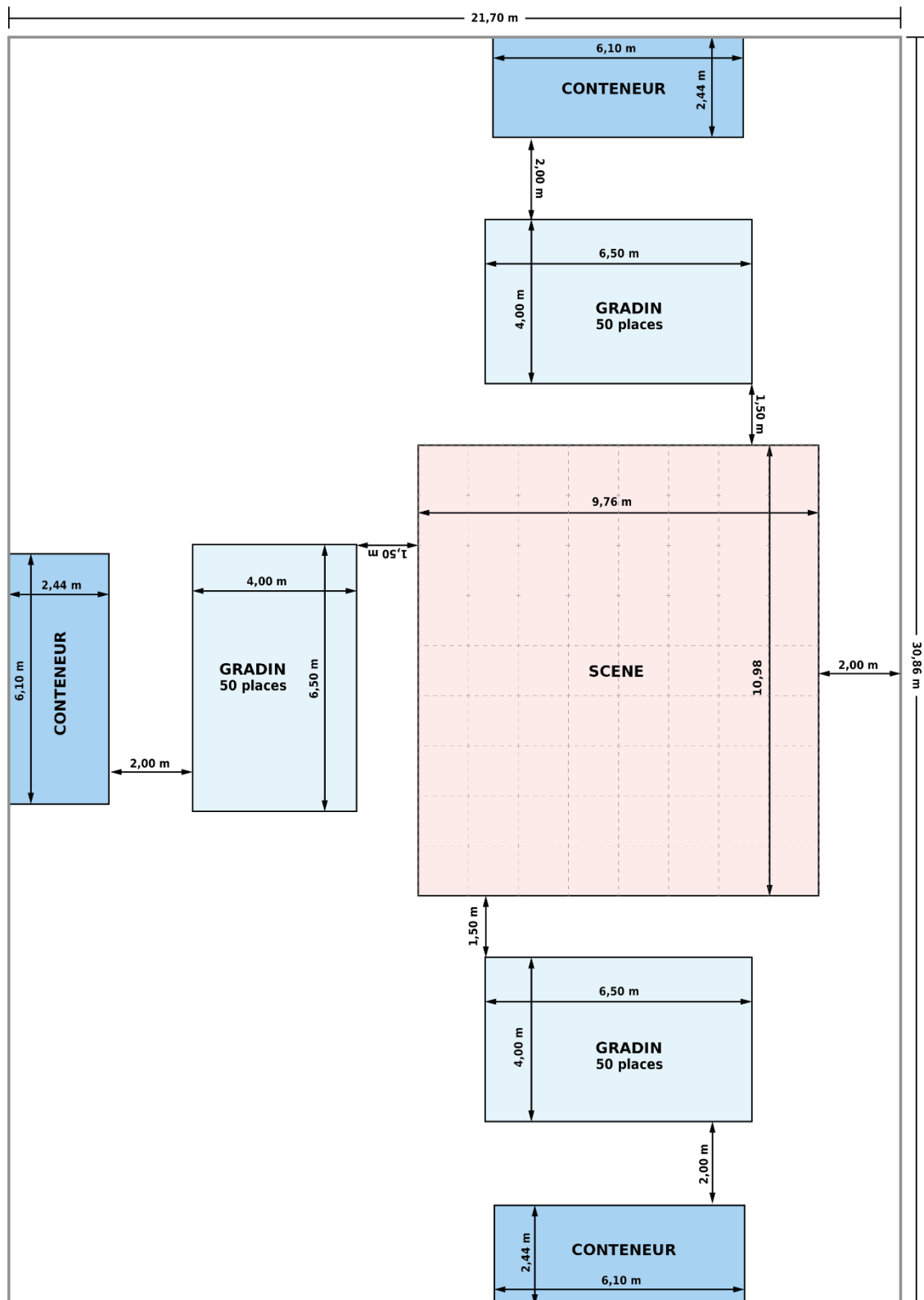


MOBIL TEAT - implantation frontale trois conteneurs



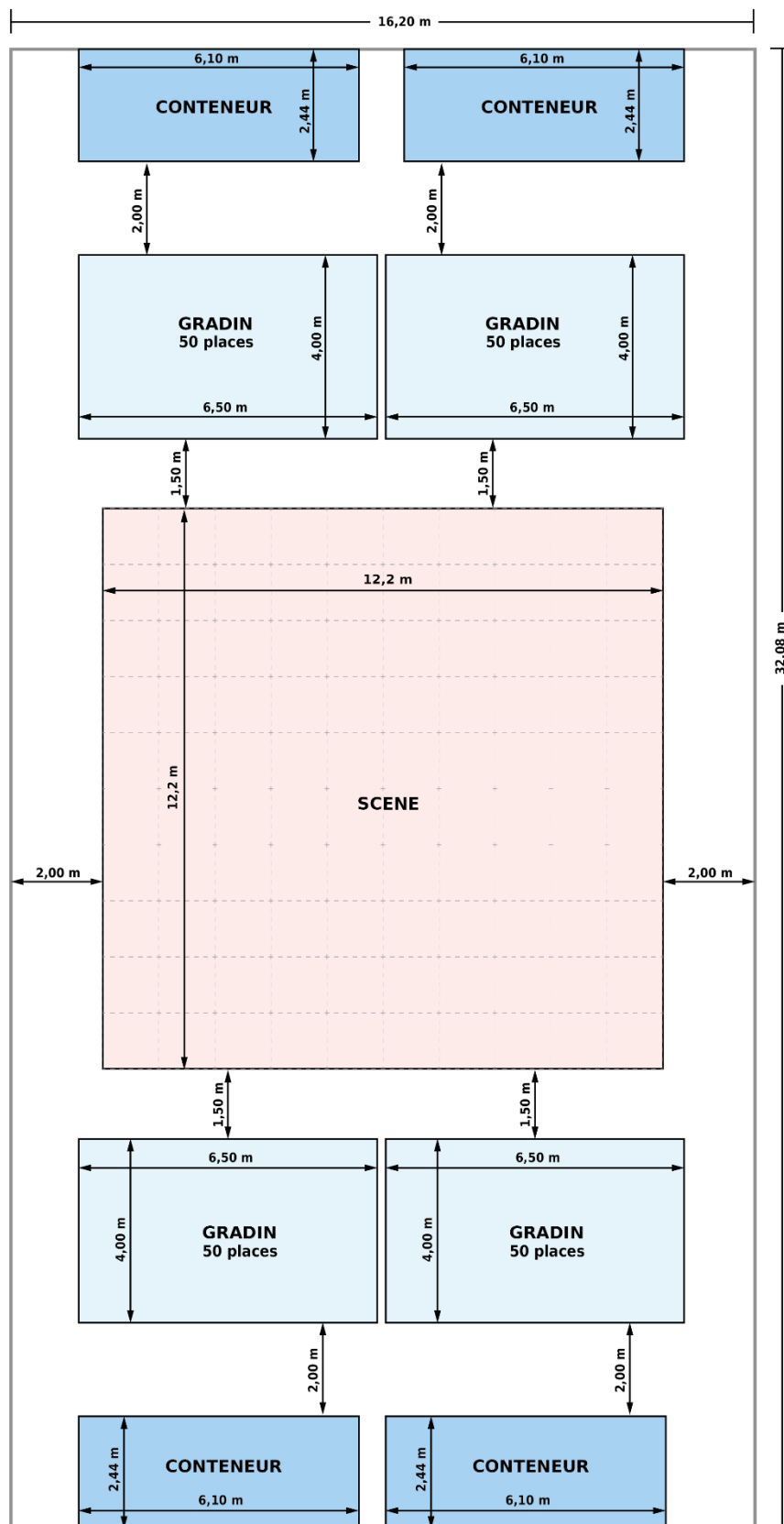
CDNOI Sylvain Dedieu	19,26 x 23,20 m = 447 m <sup>2</sup> minimum	éch 1/100 màj 03/07/2024
-------------------------	--	-----------------------------

# MOBIL TEAT - implantation tri-frontale trois conteneurs



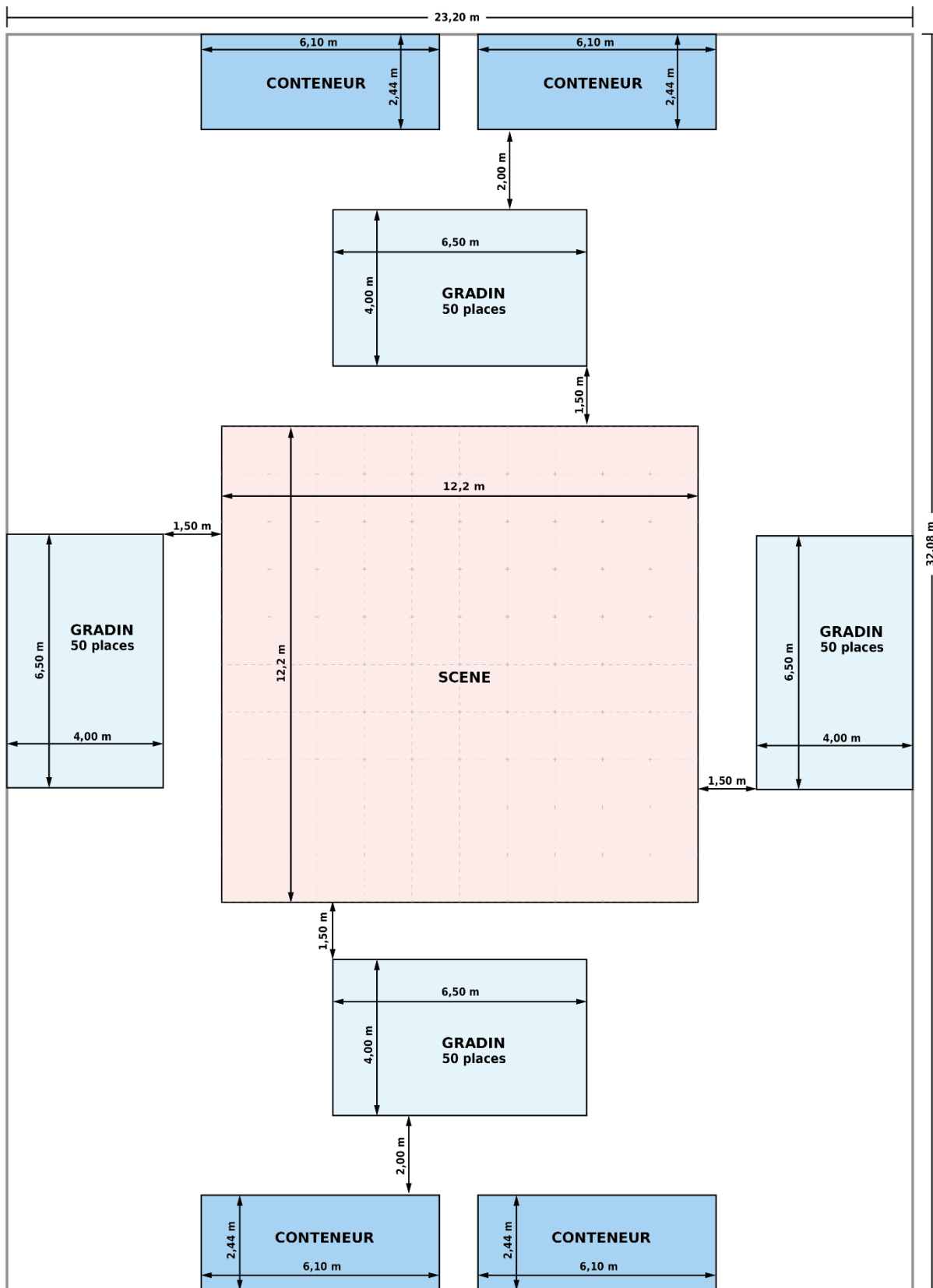
CDNOI Sylvain Dedieu	21,70 m x 30,86 m = 670 m <sup>2</sup> minimum	éch 1/100 màj 03/07/2024
-------------------------	--	-----------------------------

# MOBIL TEAT - implantation bi-frontale quatre conteneurs



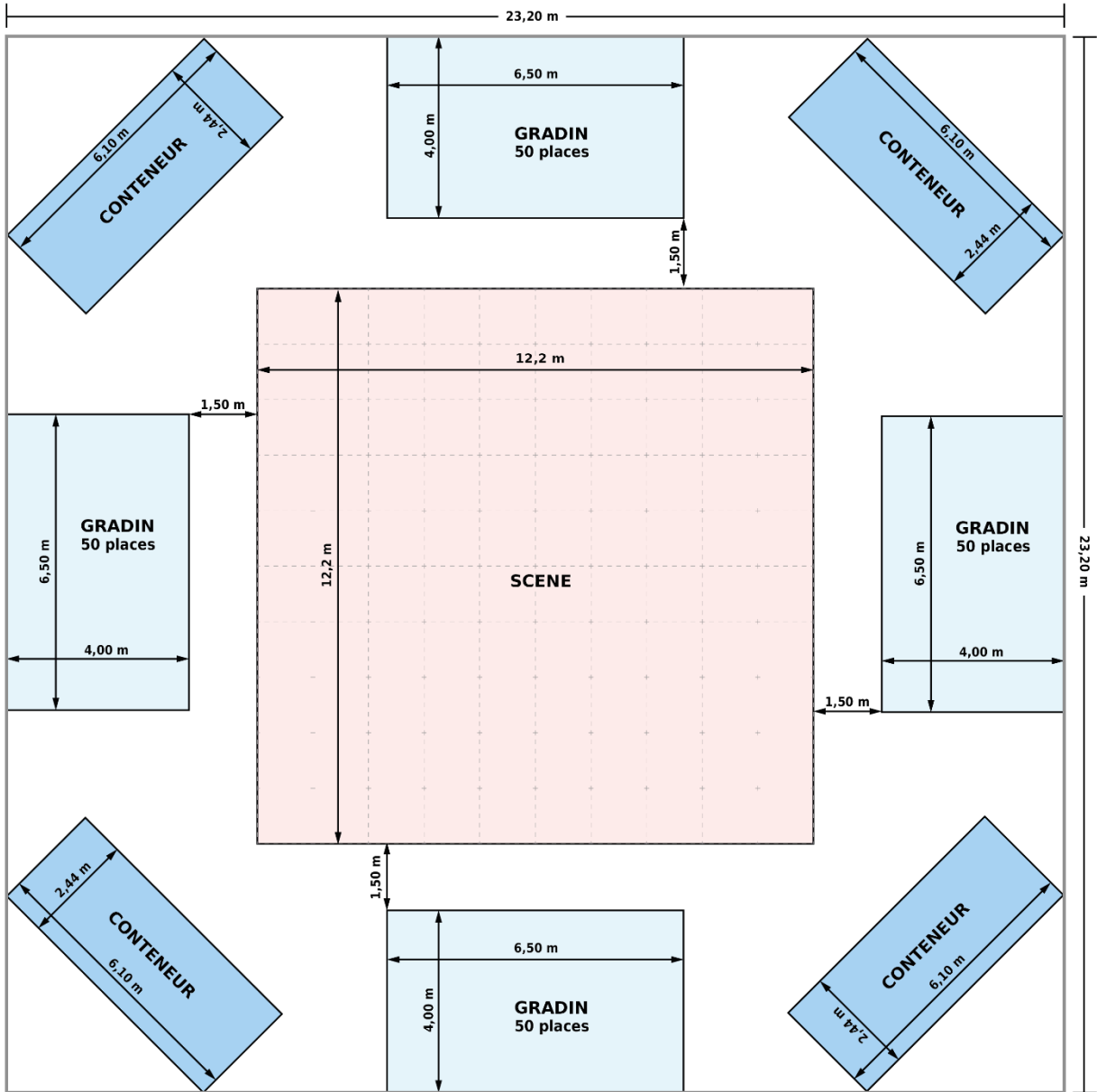
CDNOI	32,08 m x 16,20 m = 520 m <sup>2</sup> minimum	éch 1/100
Sylvain Dedieu		màj 03/07/2024

# MOBIL TEAT - implantation quadri-frontale quatre conteneurs



CDNOI Sylvain Dedieu	32,08 m x 23,20 m = 745 m <sup>2</sup> minimum	éch 1/100 m <sup>à</sup> j 03/07/2024
-------------------------	--	--

# MOBIL TEAT - implantation quadri-frontale quatre conteneurs



CDNOI	23,20 m x 23,20 m = 540 m <sup>2</sup> minimum	éch 1/100
Sylvain Dedieu		màj 03/07/2024